

2012年3月期 第2四半期決算説明会

2011年11月2日

株式会社アトム

(証券コード 7412)



CONTENTS

I: 2012年3月期第2四半期決算概要

・損益計算書	6
・2012年3月期第2四半期決算概要	7
・直営店舗の状況	9
・居酒屋業態の状況	10
・洋食業態の状況	11
・すし業態の状況	12
・焼肉業態の状況	13
・和食その他飲食の状況	14
・その他事業店舗の状況	15
・貸借対照表	17
・キャッシュ・フロー計算書	18

II: 第3・4四半期の方針

・2012年3月期の見通し	20
・第3・4四半期の出退店	21
・第3・4四半期の主な営業方針	22

参考資料

会社概要

商号 : 株式会社 アトム



設立 : 1972年1月
 代表者 : 代表取締役社長 小澤 俊治
 資本金 : 2,973百万円
 売上高 : 389億61百万円(2011年3月期連結)
 従業員数 : 864人
 平均年齢 : 35.6歳
 総店舗数 : 385店舗(直営店363店舗、FC店22店舗)
 親会社 : 株式会社コロワイド
 主要取引銀行 : 北陸銀行、足利銀行、みずほ銀行、大垣共立銀行、
 栃木銀行、あおぞら銀行、東和銀行

追記のない事項は全て2011年9月末日現在

事業展開

●東北・北関東・中部地区に 店舗展開

県別店舗数

青森県	9	新潟県	10
岩手県	10	長野県	10 (1)
宮城県	23	山梨県	3
秋田県	9	静岡県	21 (1)
山形県	16	愛知県	97 (11)
福島県	21	岐阜県	36 (6)
茨城県	20	三重県	7 (2)
栃木県	34	滋賀県	4
群馬県	8	福井県	26 (1)
埼玉県	5	石川県	8
千葉県	4	富山県	4

合計 385 (22)

()は内FC店舗数

飲食事業

店舗業態	店舗
居酒屋業態	寧々家、いろはにほへと、暖や、甘太郎 他
洋食業態	ステーキ宮、ラパウザ 他
すし業態	にぎりの徳兵衛、海鮮アトム 他
焼肉業態	カルビ大将、味のがんこ炎 他
和食その他	えちぜん、かつ時、濱ふうふう、ラーメン店

その他事業

店舗業態	店舗
カラオケ	時遊館
インターネットカフェ	ウィルビー

連結子会社

会社名	事業
(株)エムワイフーズ	タレの製造
(株)宮地ビール	酒類の販売

I : 2012年3月期 第2四半期決算概要



損益計算書(連結)

(単位:百万円)

	2012年3月期 第2四半期(連結)					2011年3月期第2四半期(連結)		
	実績	構成比	当初計画	構成比	計画比	実績	構成比	前期比
売上高	18,790	100.0%	17,249	100.0%	108.9%	20,073	100.0%	93.6%
売上原価	5,956	31.7%	5,709	33.1%	104.3%	6,585	32.8%	90.5%
売上総利益	12,834	68.3%	11,540	66.9%	111.2%	13,488	67.2%	95.2%
販売費および一般管理費	11,838	63.0%	11,598	67.2%	102.1%	12,443	62.0%	95.1%
営業利益	995	5.3%	-57	-0.3%	-	1,044	5.2%	95.3%
営業外収益	501	2.7%	288	1.7%	173.9%	311	1.5%	161.3%
営業外費用	299	1.6%	311	1.8%	96.2%	334	1.7%	89.6%
経常利益	1,197	6.4%	-80	-0.5%	-	1,021	5.1%	117.3%
特別利益	23	0.1%		0.0%	-	19	0.1%	117.2%
特別損失	543	2.9%	320	1.9%	169.8%	851	4.2%	63.8%
税引前純利益	677	3.6%	-400	-2.3%	-	189	0.9%	358.0%
法人税等	72	0.4%	78	0.5%	92.3%	146	0.7%	49.6%
四半期純利益	604	3.2%	-479	-2.8%	-	42	0.2%	1421.2%
EPS(1株利益)	3.35円		-3.10円			0.00円		

2012年3月期 第2四半期 決算概要

● 外的環境

- 東日本大震災以降の国内環境の変化
 - 震災地域の復興に向けた人の流入
 - 電力供給不足問題
 - 輪番操業
- 食の安全性に関わる事件事故
- 高速道路料金値下げ終了
- 急激な円高
- 天候不順

● 当社の状況

- 震災地域の回復
- 「ステーキ宮」の中京地区での拡大
- 焼肉業態の不振
- 前期からの閉店による減収

2012年3月期 第2四半期 決算概要

● 出退店の状況

出退店の状況

	2010年3月期 期末店舗数	増減	2011年3月期 期末店舗数	閉店 減少	業態変更 減少	業態変更 増加	直営⇔FC 減少	直営⇔FC 増加	新店 増加	増減数	2012年3月期 第2四半期末店舗数
居酒屋	106	-5	101						+4	+4	105
洋食業態	74	4	78		-1	+4				+3	81
すし業態	62	-6	56	-1						-1	55
焼肉業態	69	-3	66	-2	-1	+1				-2	64
和食その他	45	-10	35	-6	-1					-7	28
飲食店計	356	-20	336	-9	-3	+5			+4	-3	333
その他事業	35	-4	31	-1	-2				+2	-1	30
直営店計	391	-24	367	-10	-5	+5			+6	-4	363
FC店	26	-3	23	-1	-1	+1				-1	22
全店計	417	-27	390	-11	-6	+6	0	0	+6	-5	385

新規出店

	業態名	
居酒屋	寧々家	3
	いろはにほへと	1
その他事業	時遊館	2
合計		6

閉店

	業態名			業態名		
すし業態	廻転寿司アトムボーイ	1	その他事業	時遊館	1	
	焼肉	がんこ亭・炎		2	FC店	蟹や徳兵衛
和食業態	えちぜん	1				
	かつ時	2				
	濱ふうふう	3				
合計		11				

業態変更

	もとの業態		改装後業態		
焼肉業態	がんこ炎	1	洋食業態	ステーキ宮	4
	和食業態	濱ふうふう		1	
その他事業	ウィルビー	2			
洋食業態	Msダイニング	1	焼肉業態	がんこ炎	1
合計		5	合計		5

店舗改装

	業態名	
洋食業態	ステーキ宮	3
その他事業	時遊館	2
合計		5

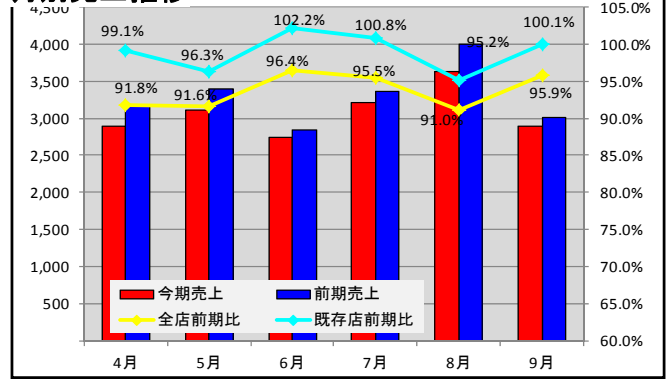
直営店舗の状況

売上・客数の状況

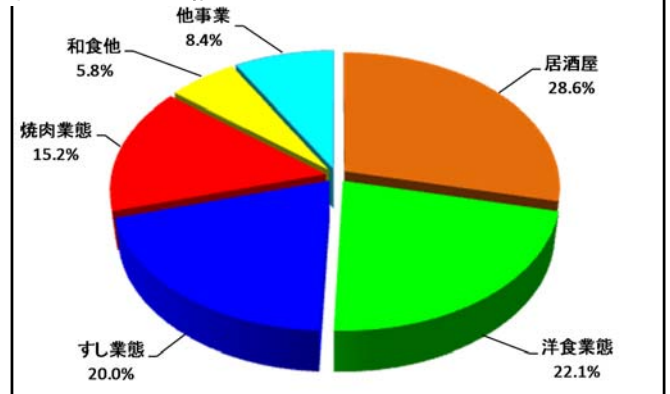
	売上高 (百万円)		客数 (千人)		客単価 (円)	
	前期比	前期比	前期比	前期比	前期比	前期比
全店合計	18,486	93.5%	10,953	93.5%	1,688	100.1%
飲食部門	16,942	93.6%	9,883	93.8%	1,714	99.8%
居酒屋	5,279	99.5%	2,029	99.0%	2,601	100.5%
レストラン	11,663	91.1%	7,853	92.5%	1,485	98.5%
洋食業態	4,078	102.6%	3,290	107.0%	1,240	95.9%
すし業態	3,690	94.4%	2,436	94.0%	1,515	100.5%
焼肉業態	2,814	86.3%	1,221	87.2%	2,304	98.9%
和食その他	1,080	65.4%	905	63.7%	1,193	102.6%
その他の事業店舗	1,544	93.3%	1,070	90.8%	1,443	102.7%
既存店合計	17,355	98.7%	10,250	99.9%	1,693	98.8%
飲食部門	15,977	98.0%	9,278	99.7%	1,722	98.3%
居酒屋	4,962	103.9%	1,922	103.5%	2,581	100.3%
レストラン	11,015	95.5%	7,355	98.7%	1,497	96.7%
洋食業態	3,616	99.5%	2,910	103.8%	1,243	95.9%
すし業態	3,568	97.7%	2,352	99.8%	1,517	97.9%
焼肉業態	2,758	88.8%	1,194	89.2%	2,309	99.4%
和食その他	1,071	94.1%	897	94.3%	1,193	99.7%
その他の事業店舗	1,377	108.6%	972	102.2%	1,417	106.2%

※既存店は、開店日より13ヶ月経た店舗を「既存店」と定義しております。
 ※3月11日の地震の影響により営業を停止した店舗において、休業した月に関しては既存店に含まれておりません。

月別売上推移

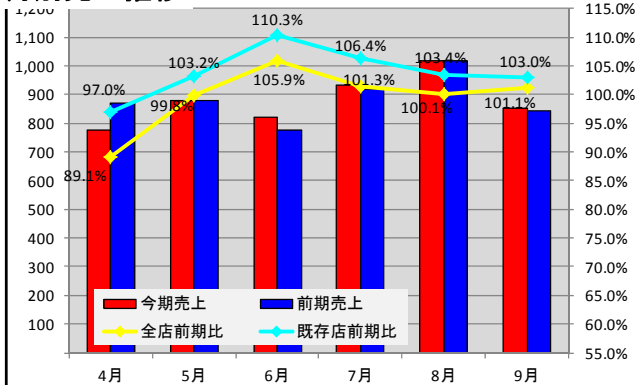


各業態の売上構成比



居酒屋業態の状況

月別売上推移



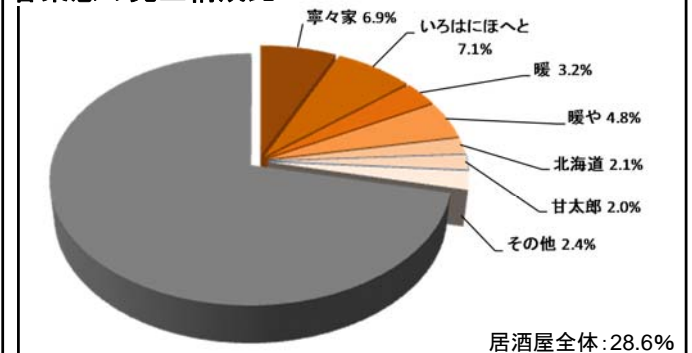
店舗数の増減

	前期末店舗数	閉店減少	業変減少	業変増加	新店増加	増減数	当期末店舗数
寧々家	23				+3	+3	26
いろはにほへと	24				+1	+1	25
暖や	16						16
暖	13						13
北海道	9						9
甘太郎	5						5
その他	11						11
居酒屋業態計	101				+4	+4	105

売上・客数の状況

	売上高 (百万円)		客数 (千人)		客単価 (円)	
	前期比	前期比	前期比	前期比	前期比	前期比
居酒屋業態	5,279	99.5%	2,029	99.0%	2,601	100.5%
寧々家	1,267	98.7%	418	96.1%	3,029	102.6%
いろはにほへと	1,319	100.3%	449	99.9%	2,935	100.4%
暖	586	102.5%	243	99.8%	2,409	102.8%
暖や	891	103.0%	399	104.1%	2,234	99.0%
北海道	390	96.8%	198	98.9%	1,974	97.9%
甘太郎	377	92.2%	144	89.4%	2,609	103.2%
その他	445	97.8%	176	100.2%	2,525	97.6%
居酒屋業態既存店	4,962	103.9%	1,922	103.5%	2,581	100.3%
寧々家	1,178	110.8%	391	108.5%	3,009	102.1%
いろはにほへと	1,134	100.1%	389	100.0%	2,916	100.1%
暖	586	102.5%	243	99.8%	2,409	102.8%
暖や	885	110.6%	396	111.1%	2,234	99.5%
北海道	373	98.7%	189	101.1%	1,965	97.6%
甘太郎	377	96.7%	144	96.6%	2,609	100.1%
その他	426	97.4%	167	99.4%	2,553	98.0%

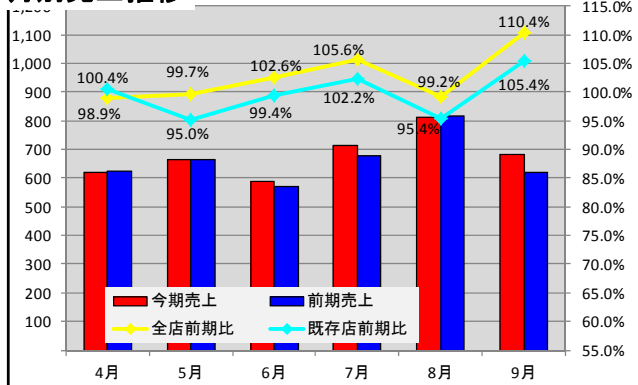
各業態の売上構成比



※既存店は、開店日より13ヶ月経た店舗を「既存店」と定義しております。
 ※3月11日の地震の影響により営業を停止した店舗において、休業した月に関しては既存店に含まれておりません。

洋食業態の状況

月別売上推移



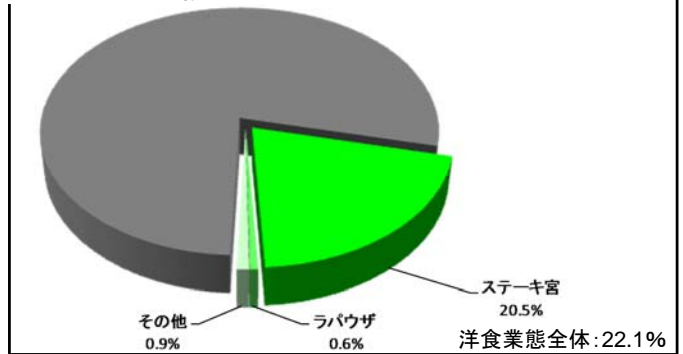
店舗数の増減

	前期末店舗数	閉店減少	業変減少	業変増加	新店増加	増減数	今期末店舗数
ステーキ宮	68			+4		+4	72
ラパウザ	3						3
M's ダイニング	3		-1			-1	2
その他	4						4
洋食業態計	78		-1	+4		+3	81

売上・客数の状況

業態	売上高 (百万円)		客数 (千人)		客単価 (円)	
	今期	前期比 (%)	今期	前期比 (%)	今期	前期比 (%)
洋食業態	4,078	102.6%	3,290	107.0%	1,240	95.9%
ステーキ宮	3,798	104.0%	3,026	108.2%	1,255	96.1%
ラパウザ	107	110.5%	99	109.8%	1,079	100.7%
その他	172	75.8%	164	86.8%	1,051	87.4%
洋食業態既存店	3,616	99.5%	2,910	103.8%	1,243	95.9%
ステーキ宮	3,386	100.5%	2,703	104.7%	1,252	96.0%
ラパウザ	92	95.7%	87	97.3%	1,054	98.4%
その他	138	81.9%	119	90.8%	1,161	90.2%

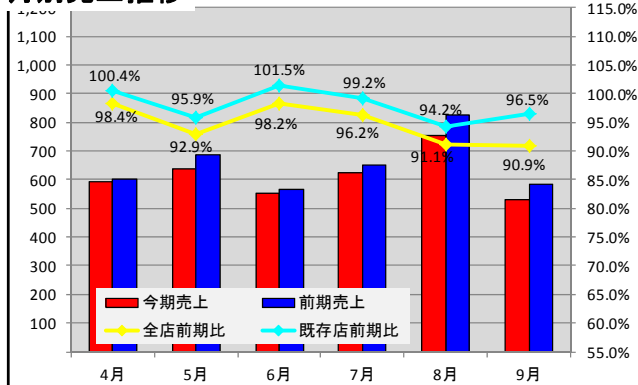
各業態の売上構成比



※既存店は、開店日より13ヶ月経た店舗を「既存店」と定義しております。
 ※3月11日の地震の影響により営業を停止した店舗において、休業した月に関しては既存店に含まれておりません。

すし業態の状況

月別売上推移



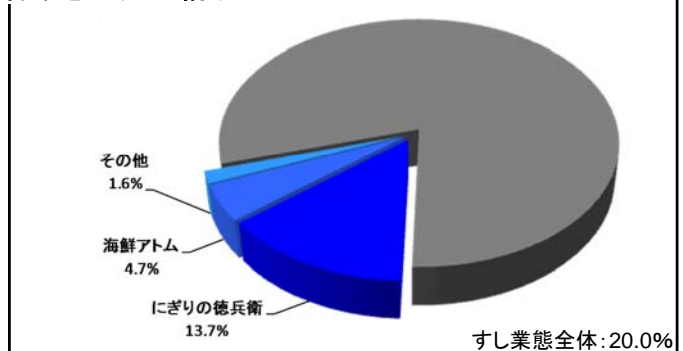
店舗数の増減

	前期末店舗数	閉店減少	業変減少	業変増加	新店増加	増減数	今期末店舗数
にぎりの徳兵衛	37						37
海鮮アトム	13						13
廻転寿司アトムボーイ	5		-1			-1	4
海へ	1						1
すし部門計	56		-1			-1	55

売上・客数の状況

業態	売上高 (百万円)		客数 (千人)		客単価 (円)	
	今期	前期比 (%)	今期	前期比 (%)	今期	前期比 (%)
すし業態	3,690	94.4%	2,436	94.0%	1,515	100.5%
にぎりの徳兵衛	2,539	98.9%	1,621	101.8%	1,566	97.1%
海鮮アトム	862	95.9%	511	98.1%	1,685	97.8%
その他	288	65.0%	303	63.5%	950	102.4%
すし業態既存店	3,568	97.7%	2,352	99.8%	1,517	97.9%
にぎりの徳兵衛	2,490	99.7%	1,588	102.7%	1,567	97.1%
海鮮アトム	832	95.0%	494	97.3%	1,683	97.7%
その他	245	87.9%	269	89.1%	911	98.6%

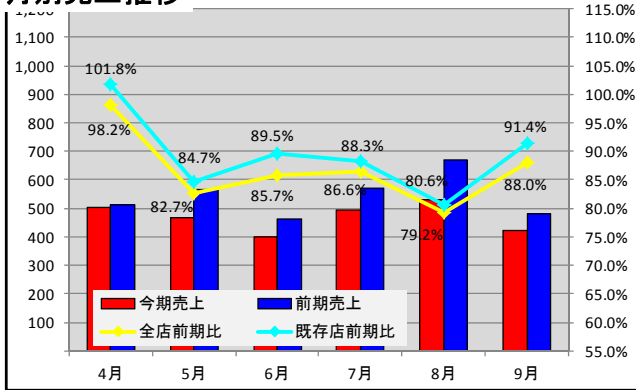
各業態の売上構成比



※既存店は、開店日より13ヶ月経た店舗を「既存店」と定義しております。
 ※3月11日の地震の影響により営業を停止した店舗において、休業した月に関しては既存店に含まれておりません。

焼肉業態の状況

月別売上推移



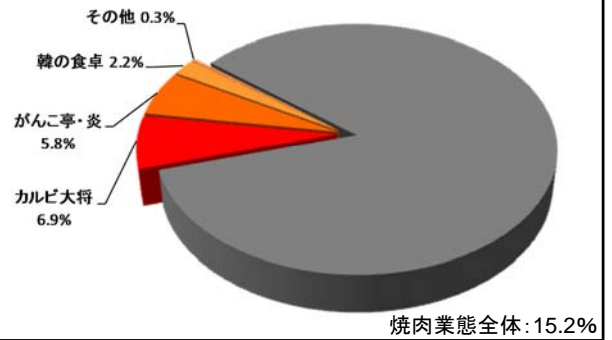
店舗数の増減

	前期末店舗数	閉店減少	業変減少	業変増加	新店増加	増減数	今期末店舗数
カルビ大将	26						26
がんこ亭・炎	32	-2	-1	+1		-2	30
韓の食卓	7						7
その他	1						1
焼肉業態計	66	-2	-1	+1		-2	64

売上・客数の状況

業態	売上高 (百万円)		客数 (千人)		客単価 (円)	
	前期比	前期比	前期比	前期比		
焼肉業態	2,814	86.3%	1,221	87.2%	2,304	98.9%
カルビ大将	1,279	81.8%	531	81.9%	2,406	99.9%
がんこ亭・炎	1,078	91.5%	498	94.1%	2,163	97.2%
韓の食卓	399	86.9%	159	85.0%	2,495	102.2%
その他	57	96.5%	30	93.1%	1,848	103.6%
焼肉業態既存店	2,758	88.8%	1,194	89.2%	2,309	99.4%
カルビ大将	1,279	89.9%	531	90.8%	2,406	99.1%
がんこ亭・炎	1,025	87.2%	473	88.1%	2,167	98.9%
韓の食卓	399	86.9%	159	85.0%	2,495	102.2%
その他	55	109.8%	29	106.2%	1,848	103.4%

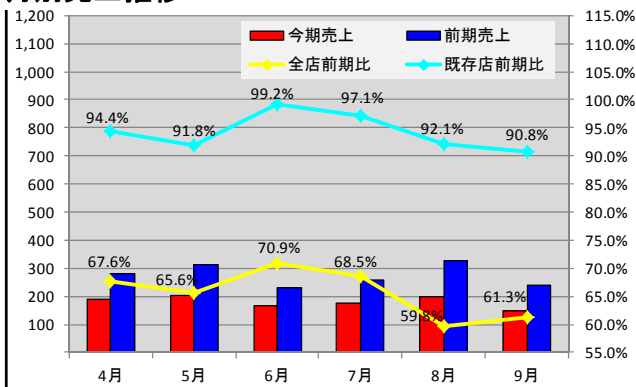
各業態の売上構成比



※既存店は、開店日より13ヶ月経た店舗を「既存店」と定義しております。
 ※3月11日の地震の影響により営業を停止した店舗において、休業した月に関しては既存店に含まれておりません。

和食・その他飲食の状況

月別売上推移



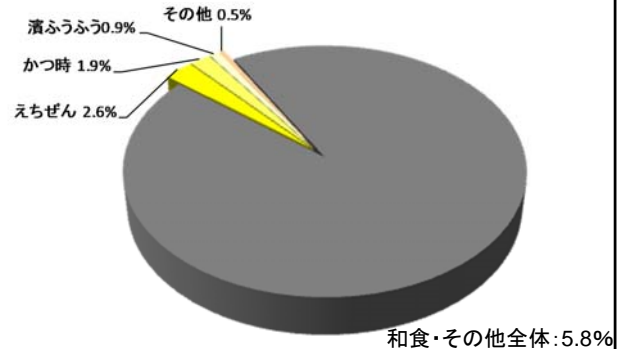
店舗数の増減

	前期末店舗数	閉店減少	業変減少	業変増加	新店増加	増減数	今期末店舗数
えちぜん	12	-1				-1	11
かつ時	12	-2				-2	10
濱ふうふう	8	-3	-1			-4	4
その他	3						3
和食業態計	35	-6	-1			-7	28

売上・客数の状況

業態	売上高 (百万円)		客数 (千人)		客単価 (円)	
	前期比	前期比	前期比	前期比		
和食・他飲食業態	1,080	65.4%	905	63.7%	1,193	102.6%
えちぜん	474	77.9%	411	78.4%	1,153	99.2%
かつ時	354	91.6%	307	92.2%	1,150	99.4%
濱ふうふう	163	57.4%	78	54.2%	2,091	105.9%
その他	88	23.7%	107	25.8%	817	91.8%
和食・他飲食既存店	1,071	94.1%	897	94.3%	1,193	99.7%
えちぜん	474	91.9%	411	92.5%	1,153	99.3%
かつ時	350	98.4%	304	98.7%	1,150	99.7%
濱ふうふう	158	95.9%	73	96.4%	2,149	99.4%
その他	88	87.4%	107	88.7%	817	98.6%

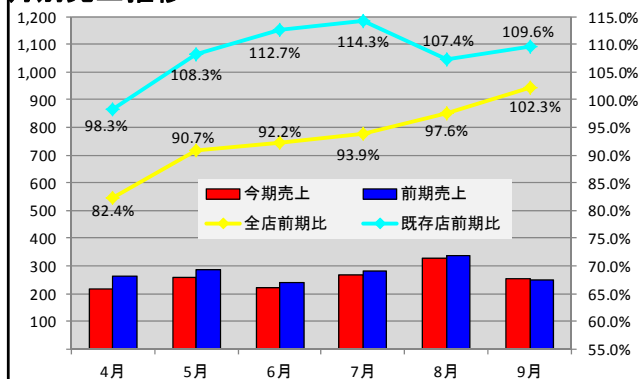
各業態の売上構成比



※既存店は、開店日より13ヶ月経た店舗を「既存店」と定義しております。
 ※3月11日の地震の影響により営業を停止した店舗において、休業した月に関しては既存店に含まれておりません。

その他の事業店舗の状況

月別売上推移



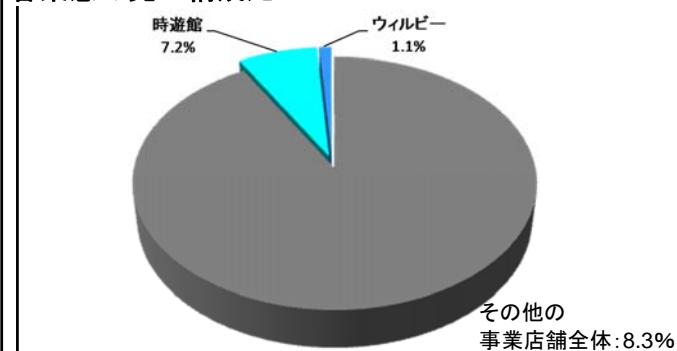
店舗数の増減

	前期末店舗数	閉店減少	業変減少	業変増加	出店増加	増減数	今期末店舗数
時遊館	23	-1			+2	+1	24
ウィルビー	8		-2			-2	6
その他事業店舗計	31	-1	-2		+2	-1	30

売上・客数の状況

	売上高 (百万円)		客数 (千人)		客単価 (円)	
	前期比	前期比	前期比	前期比		
その他の事業	1,544	93.3%	1,070	90.8%	1,443	102.7%
時遊館	1,338	107.6%	872	101.9%	1,533	105.5%
ウィルビー	206	63.8%	197	61.3%	1,044	104.1%
その他	-	-	-	-	-	-
その他の事業既存店	1,377	108.6%	972	102.2%	1,417	106.2%
時遊館	1,175	114.8%	777	109.7%	1,511	104.7%
ウィルビー	202	82.5%	194	80.1%	1,043	102.9%
その他	-	-	-	-	-	-

各業態の売上構成比



※既存店は、開店日より13ヶ月経た店舗を「既存店」と定義しております。
 ※3月11日の地震の影響により営業を停止した店舗において、休業した月に関しては既存店に含まれておりません。

貸借対照表(連結)

(単位:百万円)

	2011年3月期末		2012年3月期 第2四半期		増減		主要増減理由
	金額	比率	金額	比率	金額	比率	
流動資産	3,738	14.0%	4,740	17.1%	+1,001	+3.1%	現金及び預金 +889
固定資産	22,892	86.0%	22,907	82.9%	+14	-3.1%	有形固定資産 +191 無形固定資産 -11 投資その他の資産 -165
資産合計	26,631		27,647		+1,016		
流動負債	7,784	29.2%	8,881	32.1%	+1,096	+2.9%	買掛金 +309 短期借入金 +778
固定負債	9,072	34.1%	8,309	30.1%	-763	-4.0%	長期借入金 -940 長期リース債務 +155
純資産合計	9,773	36.7%	10,456	37.8%	+682	+1.1%	利益剰余金 +520 その他有価証券評価差額金 +156 繰越ヘッジ損益 +5
負債及び純資産合計	26,631		27,647		+1,016		
自己資本比率	36.7%		37.8%		+1.1%		
1株当たり純資産	27.91円		32.23円		+4.32円		

17

キャッシュ・フロー計算書(連結)

(単位:百万円)

	2012年3月期 第2四半期	主な要因	参考: 2011年3月期 第2四半期
営業活動によるCF	1,686	税引前四半期純利益 677 減価償却費等 745 災害損失引当金の減少 -207 投資有価証券評価損 200 仕入債務の増加 309	1,747
投資活動によるCF	-383	有形固定資産の取得 -598 敷金及び保証金の支払 -99 敷金及び保証金の回収 269	-462
財務活動によるCF	-413	短期借入れの純増 778 長期借入金の純減 -934 ファナンスリース債務の返済 -173 配当金の支払 -84	-1,450
現金及び現金同等物の増減額	889		-165
現金及び現金同等物の四半期末残高	3,168		2,633
フリーキャッシュフロー	1,303		1,284

18

Ⅱ：第3・4四半期の方針



2012年3月期の見通し(連結)

(単位:百万円)

	2012年3月期 第2四半期(連結)					2012年3月期通期見通し(連結)				
	実績	構成比	前期	構成比	前期比	計画	構成比	前期	構成比	前期比
	売上高	18,790	100.0%	20,073	100.0%	93.6%	37,495	100.0%	38,961	100.0%
売上原価	5,956	31.7%	6,585	32.8%	90.5%	11,991	32.0%	12,783	32.8%	93.8%
売上総利益	12,834	68.3%	13,488	67.2%	95.2%	25,504	68.0%	26,178	67.2%	97.4%
販売費および一般管理費	11,838	63.0%	12,443	62.0%	95.1%	23,896	63.7%	24,216	62.2%	98.7%
営業利益	995	5.3%	1,044	5.2%	95.3%	1,607	4.3%	1,961	5.0%	82.0%
営業外収益	501	2.7%	311	1.5%	161.3%	770	2.1%	635	1.6%	121.4%
営業外費用	299	1.6%	334	1.7%	89.6%	618	1.6%	655	1.7%	94.3%
経常利益	1,197	6.4%	1,021	5.1%	117.3%	1,760	4.7%	1,941	5.0%	90.7%
特別利益	23	0.1%	19	0.1%	117.2%	23	0.1%	91	0.2%	25.2%
特別損失	543	2.9%	851	4.2%	63.8%	1,394	3.7%	3,007	7.7%	46.4%
税引前純利益	677	3.6%	189	0.9%	358.0%	388	1.0%	-975	-2.5%	-
法人税等	72	0.4%	146	0.7%	49.6%	-505	-	724	1.9%	-
純利益	604	3.2%	42	0.2%	1421.2%	893	2.4%	-1,699	-4.4%	-
E P S (1 株 利 益)	3.35円		0.00円			4.82円		-10.61円		

第3・第4四半期の出退店

●新規出店

- ・高利益率業態を積極的に出店

新規出店	:	9店舗	(通期: 15店舗)
居酒屋業態	:	6店舗	(通期: 10店舗)
カラオケ	:	3店舗	(通期: 5店舗)

●業態変更

業態変更	:	5店舗	(通期: 10店舗)
居酒屋業態	:	2店舗	(通期: 2店舗)
洋食業態	:	3店舗	(通期: 7店舗)

●店舗改装

店舗改装	:	5店舗	(通期: 10店舗)
すし業態	:	4店舗	(通期: 4店舗)
焼肉業態	:	1店舗	(通期: 1店舗)

●不採算店の閉鎖:7店舗

- ・引き続き不振店の閉鎖を進め、利益率の向上を図る

21

第3・第4四半期の主な営業方針

●居酒屋業態

- ・携帯会員登録の励行・登録会員向け顧客サービス強化
- ・QSCの向上 ・外商強化

●洋食業態

- ・季節毎の定期的なフェアの開催により、来店頻度を向上

●すし部門 – ブランド力を強化し、低価格回転寿司との差別化

- ・TVコマーシャル等の告知を継続し、認知度の向上
- ・定番の販促・フェアを定期開催することで
お客様の再来店動機の促進

●焼肉業態 – 集客力の回復

- ・国産牛メニューの磨き込み: 商品価値の向上
- ・販売促進策を強化し、新規開拓・再来店の促進

22

参考資料



企業沿革

- | | |
|-----------|--|
| 1965年 4月 | 福井県福井市有楽町に寿司業「徳兵衛寿司」(個人経営)を開業 |
| 1972年 1月 | 福井県福井市開発に資本金200万円で「株式会社徳兵衛寿司」
(現 株式会社アトム) を設立 |
| 1980年 6月 | 「日本テレビ音楽株式会社」(現契約先は株式会社手塚プロダクション)と
著作物使用許諾契約(鉄腕アトムのキャラクター使用許諾契約)を締結し、
「アトムボーイ」の商標を使用 |
| 10月 | 「株式会社アトム」に商号変更 |
| 1994年 11月 | 日本証券業協会に株式を店頭登録 |
| 1998年 11月 | 名古屋証券取引所市場第2部に株式を上場 |
| 2000年 9月 | 東京証券取引所市場第2部に株式を上場 |
| 2003年 4月 | 「株式会社唐楽家」を吸収合併 |
| 2005年 4月 | 「株式会社アトムボーイ」を吸収合併 |
| 7月 | (株)オリンパス・キャピタル・ホールディングスあて第三者割当増資40億円を実施 |
| 10月 | 株式会社コロワイド傘下へ |
| 2006年 1月 | 「株式会社アトムライス」を吸収合併 |
| 8月 | 資本金43億53百万を26億73百万円へ減資 |
| 10月 | 「株式会社がんこ炎」を吸収合併 |
| 2009年 3月 | 「株式会社ジクト」を吸収合併 |

コロワイドグループ

●株式会社コロワイドの概要

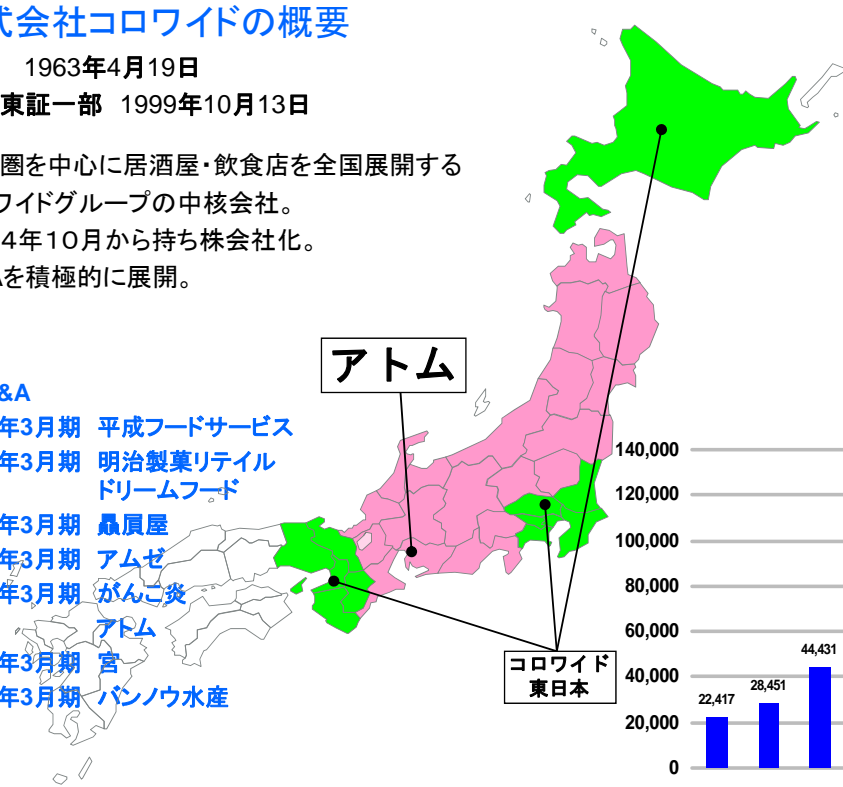
設立 1963年4月19日

上場 東証一部 1999年10月13日

首都圏を中心に居酒屋・飲食店を全国展開する
コロワイドグループの中核会社。
2004年10月から持ち株会社化。
M&Aを積極的に展開。

主なM&A

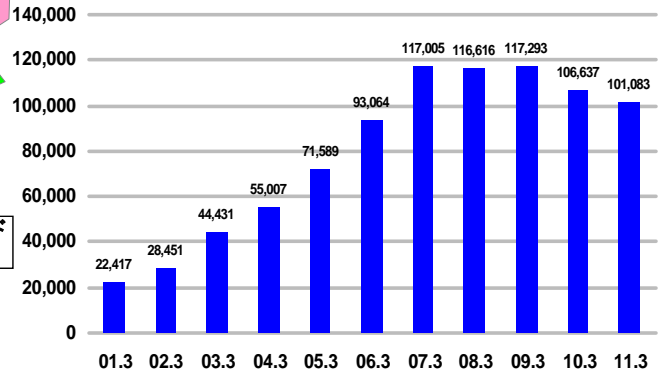
- ・2002年3月期 平成フードサービス
- ・2003年3月期 明治製菓リテイル
ドリームフード
- ・2004年3月期 轟頂屋
- ・2005年3月期 アムゼ
- ・2006年3月期 がんこ炎
アトム
- ・2007年3月期 宮
- ・2008年3月期 パンノウ水産



直営店店舗数

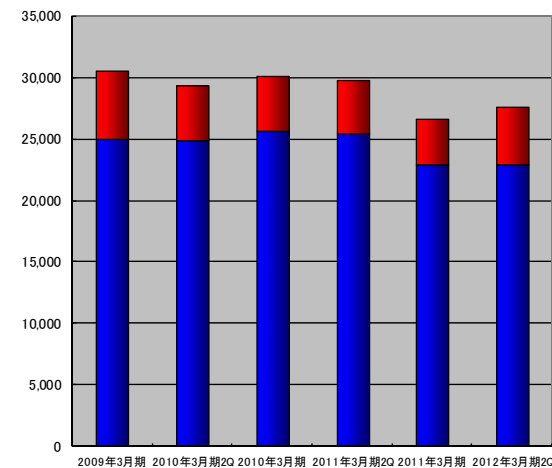
東京都	184 店舗
神奈川県	132 店舗
その他関東	117 店舗
関西	94 店舗
東海	144 店舗
北海道	71 店舗
北陸	87 店舗
甲信越・北陸	59 店舗
香港	3 店舗
合計	891 店舗

2011年9月末現在

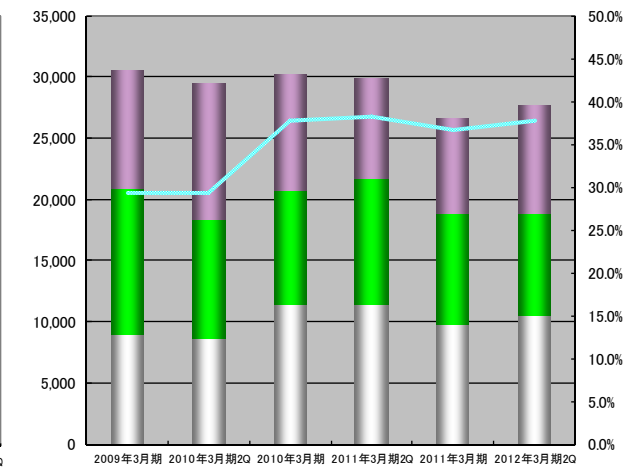


連結財政状態指標

資産 (百万円)



負債純資産 (百万円)



(単位:百万円)

科目	2009年3月期	2010年3月期 2Q	2010年3月期	2011年3月期 2Q	2011年3月期	2012年3月期 2Q
流動資産	5,499	4,506	4,551	4,367	3,738	4,740
固定資産	25,020	24,887	25,606	25,443	22,892	22,907
資産合計	30,520	29,394	30,157	29,811	26,631	27,647
流動負債	9,621	11,051	9,441	8,131	7,784	8,881
固定負債	11,957	9,710	9,316	10,260	9,072	8,309
純資産	8,940	8,632	11,398	11,419	9,773	10,456
負債純資産合計	30,520	29,394	30,157	29,811	26,631	27,647
自己資本比率	29.3%	29.4%	37.8%	38.3%	36.7%	37.8%
ROE(自己資本利益率)	2.1%	-	23.3%	-	-16.1%	-

本資料に掲載しております見通し等は、発表時点において把握できる情報から得られた、当社の経営者の判断に基づく見通しであり、リスクや不確定要素を含んでおります。

実際の業績は、市場における変化や経済動向の変動など、さまざまな重要な要素により、業績見通しとは大きく異なる可能性がございますことを、予めご承知おきくださいますようお願い申し上げます。

IRお問合せ

株式会社アトム 経営企画室

TEL: 052-857-5225

E-mail: atom-ir@atom-boy.com

<http://www.atom-corp.co.jp/>