

2011年3月期 第2四半期決算説明資料

株式会社アトム

(証券コード 7412)



CONTENTS

I : 2011年3月期第2四半期決算概要

・損益計算書	6
・2011年3月期第2四半期決算概要	7
・直営店舗の状況	9
・居酒屋業態の状況	10
・洋食業態の状況	11
・すし業態の状況	12
・焼肉業態の状況	13
・和食業態の状況	14
・その他事業店舗の状況	15
・貸借対照表	17
・キャッシュ・フロー計算書	18

II : 第3・4四半期の方針

・2011年3月期の見通し	20
・第3・4四半期の主要な方針	21
・第3・4四半期の主要な営業方針	22

参考資料

会社概要

商号 : 株式会社 アトム



設立 : 1972年1月
 代表者 : 代表取締役社長 植田 剛史
 資本金 : 2,973百万円
 売上高 : 416億55百万円(2010年3月期 連結)
 従業員数 : 888人
 平均年齢 : 35.2歳
 総店舗数 : 404店舗(直営店380店舗、FC店24店舗)
 親会社 : 株式会社コロワイド
 主要取引銀行 : 北陸銀行、足利銀行、みずほ銀行、大垣共立銀行、
 栃木銀行、あおぞら銀行、三菱東京UFJ銀行

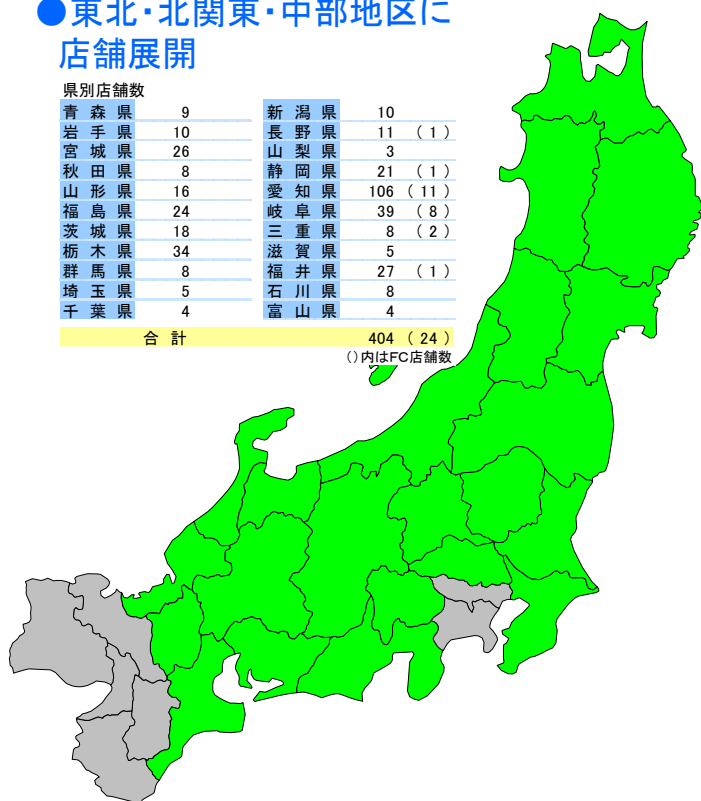
追記のない事項は全て2010年9月末日現在

事業展開

●東北・北関東・中部地区に 店舗展開

県別店舗数			
青森県	9	新潟県	10
岩手県	10	長野県	11 (1)
宮城県	26	山梨県	3
秋田県	8	静岡県	21 (1)
山形県	16	愛知県	106 (11)
福島県	24	岐阜県	39 (8)
茨城県	18	三重県	8 (2)
栃木県	34	滋賀県	5
群馬県	8	福井県	27 (1)
埼玉県	5	石川県	8
千葉県	4	富山県	4
合計	404 (24)		

()内はFC店舗数



飲食事業

店舗業態	コンセプト・店舗
居酒屋業態	甘太郎、轟頂屋、いろはにほへと、寧々家 他
すし業態	にぎりの徳兵衛、海鮮アトム 他
焼肉業態	カルビ大将、味のがんこ炎 他
和食業態	えちぜん、かつ時、濱ふうふう 他
洋食業態	ステーキ宮、M'sダイニング 他
その他	ラーメン 他

その他事業

店舗業態	事業
カラオケ	時遊館
インターネットカフェ	ウィルビー
その他	パッティングセンター、ビデオレンタル

連結子会社

会社名	事業
(株)エムワイフーズ	夕れの製造
(株)宮地ビール	酒類の販売

I : 2011年3月期 第2四半期決算概要



損益計算書(連結)

●売上・純利益は計画・前期に比べ減少、営業利益・経常利益は増加

(単位:百万円)

	2011年3月期 第2四半期(連結)					2010年3月期第2四半期(連結)		
	実績	構成比	計画	構成比	計画比	実績	構成比	前期比
売上高	20,073	100.0%	20,559	100.0%	97.6%	21,379	100.0%	93.9%
売上原価	6,585	32.8%	6,817	33.2%	96.6%	7,070	33.1%	93.1%
売上総利益	13,488	67.2%	13,741	66.8%	98.2%	14,308	66.9%	94.3%
販売費および一般管理費	12,443	62.0%	12,745	62.0%	97.6%	13,311	62.3%	93.5%
営業利益	1,044	5.2%	996	4.8%	104.8%	997	4.7%	104.7%
営業外収益	311	1.5%	314	1.5%	98.8%	359	1.7%	86.6%
営業外費用	334	1.7%	362	1.8%	92.1%	392	1.8%	85.2%
経常利益	1,021	5.1%	948	4.6%	107.7%	964	4.5%	105.9%
特別利益	19	0.1%		0.0%	-	12	0.1%	156.9%
特別損失	851	4.2%	812	4.0%	104.8%	849	4.0%	100.2%
税引前純利益	189	0.9%	135	0.7%	139.2%	127	0.6%	148.9%
法人税等	146	0.7%	82	0.4%	176.8%	83	0.4%	175.8%
四半期純利益	42	0.2%	52	0.3%	80.3%	43	0.2%	97.6%
E P S (1 株 利 益)	0.00円		0.07円			0.01円		

2011年3月期 第2四半期決算概要

●出退店の状況

出退店の状況

	2009年3月期 期末店舗数	増減	2010年3月期 期末店舗数	閉店 減少	業態変更 減少	業態変更 増加	直営⇔FC 減少	直営⇔FC 増加	新店 増加	増減数	2011年3月期 中間期店舗数
居酒屋	108	-2	106	-1					+2	+1	107
洋食業態	68	6	74	-3		+3			+4	+4	78
すし業態	72	-10	62	-2	-1					-3	59
焼肉業態	73	-4	69	-3						-3	66
和食業態	48	-7	41	-6	-2					-8	33
その他飲食	11	-7	4							0	4
飲食店計	380	-24	356	-15	-3	+3	0	0	+6	-9	347
その他事業	39	-4	35	-4					+2	-2	33
直営店計	419	-28	391	-19	-3	+3		0	+8	-11	380
FC店	33	-7	26	-2	-1	+1				-2	24
全店計	452	-35	417	-21	-4	+4	0	0	+8	-13	404

新規出店

	業態名	
居酒屋	いろはにほへと	2
洋食業態	ステーキ宮	1
	ラパウザ	1
	ハンバーグ大魔王	2
その他事業	時遊館	2
合計		8

閉店

	業態名			業態名			業態名	
居酒屋	暖や	1	焼肉	カルビ大将	1	その他事業	ウイルビー	1
洋食業態	ステーキ宮	1		がんこ亭・炎	2		時遊館	1
	Msダイニング	1	和食業態	えちぜん	2		創夢館	1
	ダイスキッチン	1		濱ふうふう	3		俊球館	1
すし業態	にぎりの徳兵衛	1		ときわ	1	FC店	時の国歓喜	1
	廻転寿司アトムボーイ	1					創夢館	1
合計						合計		21

業態変更

	もとの業態			改装後業態	
すし業態	廻転寿司アトムボーイ	1			
和食業態	えちぜん	1	→	洋食業態	ステーキ宮
	濱ふうふう	1			3
FC店	海鮮アトム	1	→	FC店	にぎりの徳兵衛
合計		4		合計	4

店舗改装

	業態名	
洋食業態	ステーキ宮	2
寿司業態	海鮮アトム	1
合計		3

7

2011年3月期 第2四半期決算概要

●外的環境

- 景況感は依然不透明・個人消費は引き続き低迷
 - 新興国向け輸出増加、エコ減税・補助金効果などで企業の業績は回復の兆しが見られたものの、金融不安・円高進行により先行きは不透明な状況
 - 雇用、所得環境は依然として厳しい状況で、個人消費は引き続き低価格志向が強く、大幅な回復の見通しは低い
 - 天候不順の影響により、国内食材流通の不安定化、大幅な価格変動円高進行も、輸送コスト・海外需要の増加により輸入食材の価格減少効果は低い

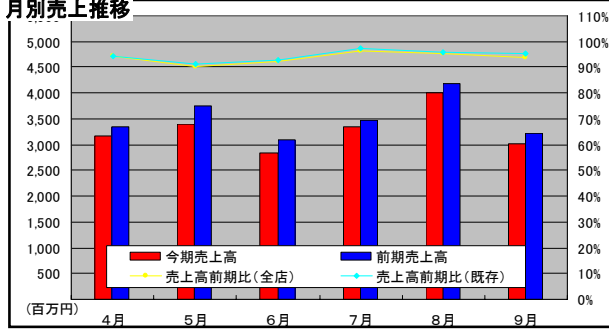
●当社の状況

- 前期閉店による減収
- 「ステーキ宮」の中京地区での拡大
- TVCM販売促進強化
- 不採算店の閉店

8

直営店舗の状況

月別売上推移



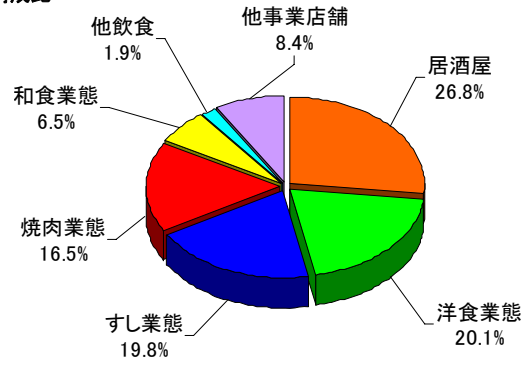
出退店の状況

	前期末店舗数	閉店減少	業変減少	業変増加	直⇔FC減少	直⇔FC増加	新店増加	増減数	今期末店舗数
居酒屋業態	106	-1					+2	+1	107
洋食業態	74	-3		+3			+4	+4	78
すし業態	62	-2	-1					-3	59
焼肉業態	69	-3						-3	66
和食業態	41	-6	-2					-8	33
その他飲食	4								4
飲食店計	356	-15	-3	+3			+6	-9	347
その他事業計	35	-4					+2	-2	33

売上・客数の状況

	売上高 (百万円)		客数 (千名)		客単価 (円)	
	前期比	前期差	前期比	前期差	前期比	前期差
全店合計	93.8%	-5	94.1%	-5	1,687	-5
飲食店舗合計	94.1%	+6	93.8%	+6	1,718	+6
居酒屋業態	102.0%	-51	104.0%	-51	2,590	-51
洋食業態	98.2%	-34	100.8%	-34	1,293	-34
すし業態	87.2%	+9	86.7%	+9	1,508	+9
焼肉業態	97.4%	-32	98.7%	-32	2,329	-32
和食業態	77.5%	-61	81.1%	-61	1,280	-61
その他	73.4%	+9	72.6%	+9	881	+9
その他事業店舗	90.8%	-101	97.3%	-101	1,405	-101
既存店合計	94.5%	-24	95.8%	-24	1,693	-24
飲食店舗合計	94.8%	-17	95.7%	-17	1,726	-17
居酒屋業態	98.1%	-63	100.5%	-63	2,574	-63
洋食業態	87.5%	-45	90.5%	-45	1,291	-45
すし業態	94.2%	-39	96.7%	-39	1,503	-39
焼肉業態	99.9%	-31	101.2%	-31	2,336	-31
和食業態	94.5%	-28	96.6%	-28	1,281	-28
その他	88.6%	+31	85.4%	+31	881	+31
その他事業店舗	91.2%	-83	96.5%	-83	1,400	-83

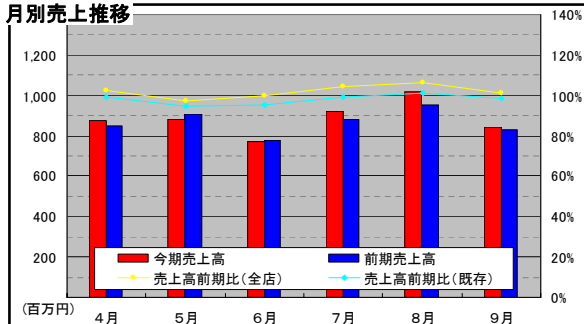
売上構成比



※既存店は、13ヶ月以上稼働店舗を既存店として取扱っております。
※客単価・原価率は前年同期と比較しております。

居酒屋業態の状況

月別売上推移



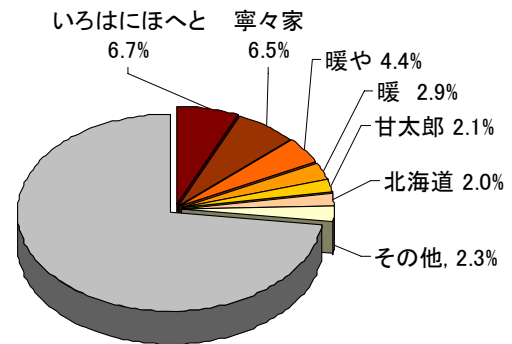
出退店の状況

	前期末店舗数	閉店減少	業変減少	業変増加	直⇔FC減少	直⇔FC増加	新店増加	増減数	今期末店舗数
いろはにほへと	24						+2	+2	26
寧々家	25								25
暖や	18	-1						-1	17
暖	13								13
甘太郎	6								6
北海道	9								9
その他	11								11
合計	106	-1					+2	+1	107

売上・客数の状況

	売上高 (百万円)		客数 (千名)		客単価 (円)	
	前期比	前期差	前期比	前期差	前期比	前期差
居酒屋業態全店	102.0%	-51	104.0%	-51	2,590	-51
いろはにほへと	107.4%	+12	106.9%	+12	2,936	+12
寧々家	99.9%	-134	104.4%	-134	2,951	-134
暖や	98.3%	-84	102.0%	-84	2,256	-84
暖	98.5%	-24	99.5%	-24	2,344	-24
甘太郎	122.5%	-256	134.9%	-256	2,529	-256
北海道	97.2%	+79	93.4%	+79	2,017	+79
その他	95.0%	-109	99.0%	-109	2,587	-109
居酒屋業態既存店	98.1%	-63	100.5%	-63	2,574	-63
いろはにほへと	96.9%	-13	97.3%	-13	2,923	-13
寧々家	100.6%	-133	105.2%	-133	2,951	-133
暖や	101.3%	-92	105.5%	-92	2,256	-92
暖	100.2%	-23	101.2%	-23	2,344	-23
甘太郎	89.2%	-174	95.1%	-174	2,607	-174
北海道	97.2%	+79	93.4%	+79	2,017	+79
その他	91.8%	-163	97.9%	-163	2,449	-163

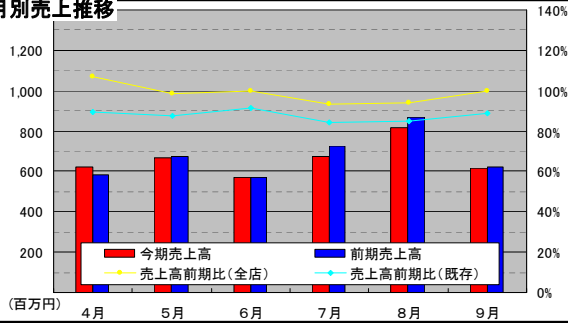
各業態の売上構成比



※既存店は、13ヶ月以上稼働店舗を既存店として取扱っております。
※客単価・原価率は前年同期と比較しております。

洋食業態の状況

月別売上推移



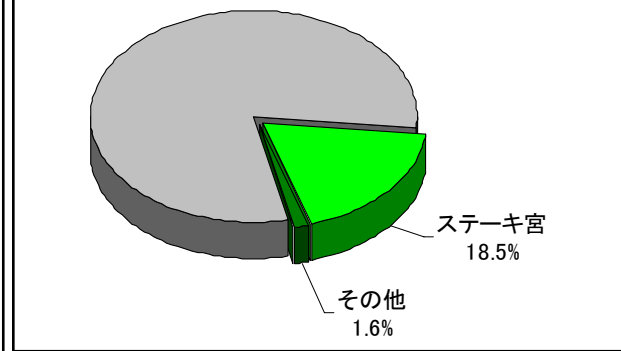
出退店の状況

	前期末店舗数	閉店減少	業変減少	業変増加	直⇔FC減少	直⇔FC増加	新店増加	増減数	今期末店舗数
ステーキ宮	65	-1		+3			+1	+3	68
ラパウザ	2						+1	+1	3
Msダイニング	4	-1						-1	3
ハンバーグ大魔王	-						+2	+2	2
その他	3	-1						-1	2
合計	74	-3		+3			+4	+4	78

売上・客数の状況

	売上高 (百万円)		客数 (千名)		客単価 (円)	
	前期比	前期比	前期比	前期比	前期差	
洋食業態全店	98.2%	3,976	100.8%	3,076	1,293	-34
ステーキ宮	98.4%	3,652	101.6%	2,796	1,306	-42
ラパウザ	148.0%	97	150.4%	90	1,072	-17
Msダイニング	59.5%	85	59.3%	93	919	+3
ハンバーグ大魔王	-	31	-	37	837	-
その他	86.2%	110	72.9%	58	1,883	+290
洋食業態既存店	87.5%	3,175	90.5%	2,459	1,291	-45
ステーキ宮	86.9%	2,932	90.1%	2,261	1,296	-48
ラパウザ	95.5%	51	102.1%	51	1,006	-69
Msダイニング	90.4%	81	90.2%	89	920	+1
ハンバーグ大魔王	-	0	-	0	-	-
その他	99.4%	109	101.8%	57	1,905	-44

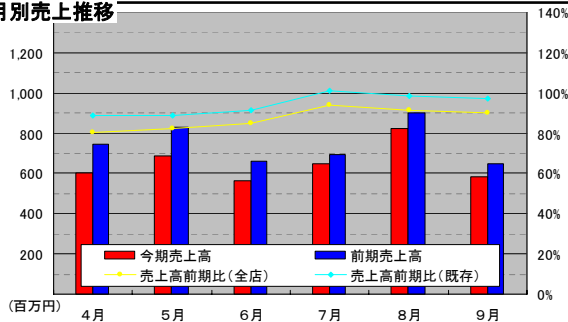
各業態の売上構成比



※既存店は、13ヶ月以上稼働店舗を既存店として取扱っております。
※客単価・原価率は前年同期と比較しております。

すし業態の状況

月別売上推移



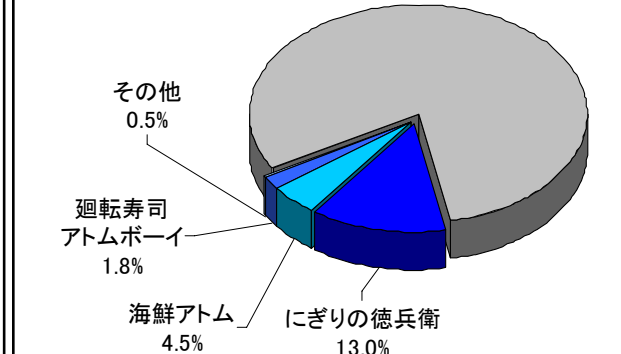
出退店の状況

	前期末店舗数	閉店減少	業変減少	業変増加	直⇔FC減少	直⇔FC増加	新店増加	増減数	今期末店舗数
にぎりの徳兵衛	38	-1						-1	37
海鮮アトム	13								13
廻転寿司アトムボーイ(100円)	9	-1	-1					-2	7
その他	2								2
合計	62	-2	-1					-3	59

売上・客数の状況

	売上高 (百万円)		客数 (千名)		客単価 (円)	
	前期比	前期比	前期比	前期比	前期差	
すし業態全店	87.2%	3,910	86.7%	2,592	1,508	+9
にぎりの徳兵衛	91.3%	2,567	94.9%	1,592	1,612	-63
海鮮アトム	89.4%	898	90.4%	521	1,723	-21
廻転寿司アトムボーイ	56.6%	351	56.9%	400	876	-4
その他	206.7%	92	261.1%	76	1,200	-316
すし業態既存店	94.2%	3,553	96.7%	2,364	1,503	-39
にぎりの徳兵衛	96.4%	2,472	100.9%	1,537	1,608	-75
海鮮アトム	92.7%	729	94.5%	425	1,713	-34
廻転寿司アトムボーイ	83.7%	351	85.2%	400	876	-15
その他	-	0	-	0	-	-

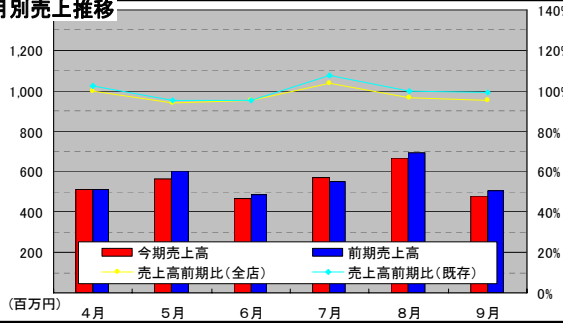
各業態の売上構成比



※既存店は、13ヶ月以上稼働店舗を既存店として取扱っております。
※客単価・原価率は前年同期と比較しております。

焼肉業態の状況

月別売上推移



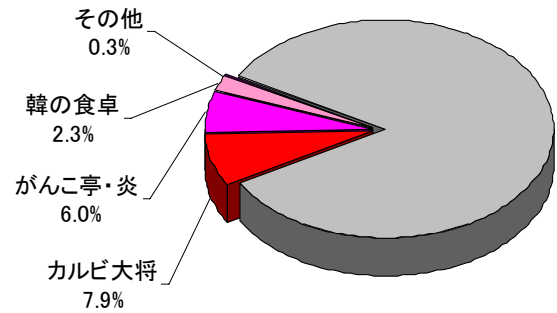
出退店の状況

	前期末店舗数	閉店減少	業変減少	業変増加	直⇔FC減少	直⇔FC増加	新店増加	増減数	今期末店舗数
カルビ大将	29	-1						-1	28
がんど亭・炎	32	-2						-2	30
韓の食卓	7								7
その他	1								1
合計	69	-3						-3	66

売上・客数の状況

	売上高 (百万円)		客数 (千名)		客単価 (円)	
	前期比	前期比	前期比	前期比	前期差	
焼肉業態全店	3,260	97.4%	1,399	98.7%	2,329	-32
カルビ大将	1,563	93.9%	648	96.4%	2,409	-64
がんど亭・炎	1,178	102.4%	529	102.2%	2,225	+4
韓の食卓	459	97.0%	188	98.0%	2,441	-24
その他	59	97.8%	33	94.3%	1,784	+65
焼肉業態既存店	2,848	99.9%	1,219	101.2%	2,336	-31
カルビ大将	1,355	96.1%	563	99.1%	2,405	-75
がんど亭・炎	1,102	107.3%	488	106.8%	2,259	+12
韓の食卓	330	93.7%	134	93.5%	2,459	+3
その他	59	97.8%	33	94.3%	1,784	+65

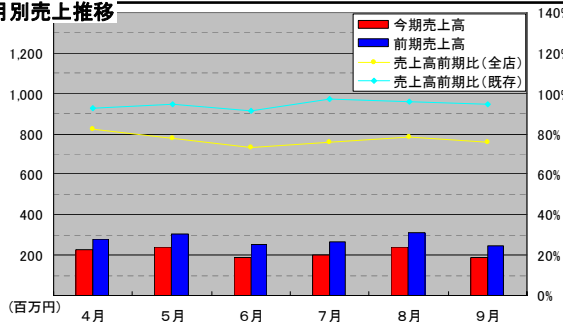
各業態の売上構成比



※既存店は、13ヶ月以上稼働店舗を既存店として取扱っております。
※客単価・原価率は前年同期と比較しております。

和食業態の状況

月別売上推移



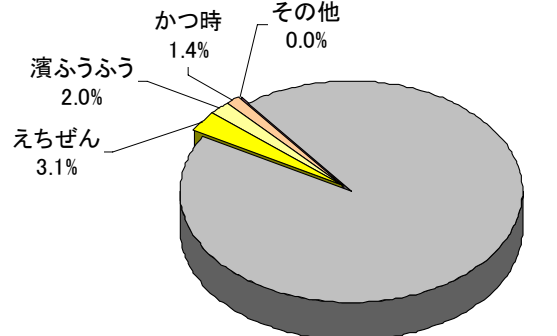
出退店の状況

	前期末店舗数	閉店減少	業変減少	業変増加	直⇔FC減少	直⇔FC増加	新店増加	増減数	今期末店舗数
えちぜん	15	-2	-1					-3	12
かつ時	12								12
濱ふうふう	13	-3	-1					-4	9
その他	1	-1						-1	0
合計	41	-6	-2					-8	33

売上・客数の状況

	売上高 (百万円)		客数 (千名)		客単価 (円)	
	前期比	前期比	前期比	前期比	前期差	
和食業態全店	1,285	77.5%	1,004	81.1%	1,280	-61
えちぜん	609	80.8%	524	79.1%	1,162	+24
かつ時	386	88.2%	333	89.5%	1,157	-17
濱ふうふう	284	67.5%	144	78.9%	1,974	-336
その他	4	11.3%	1	7.9%	3,361	+996
和食業態既存店	1,194	94.5%	932	96.6%	1,281	-28
えちぜん	562	100.7%	481	99.3%	1,168	+17
かつ時	386	91.6%	333	94.1%	1,157	-32
濱ふうふう	245	86.6%	116	93.1%	2,100	-156
その他	0	-	0	-	-	-

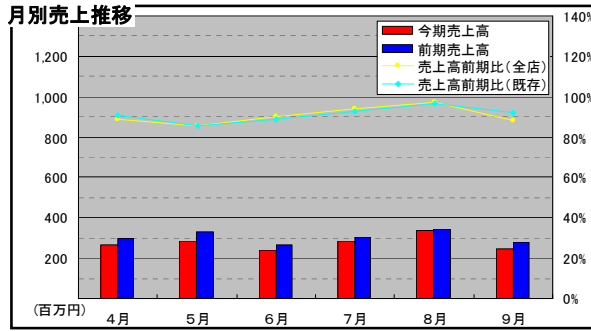
各業態の売上構成比



※既存店は、13ヶ月以上稼働店舗を既存店として取扱っております。
※客単価・原価率は前年同期と比較しております。

その他事業店舗の状況

月別売上推移



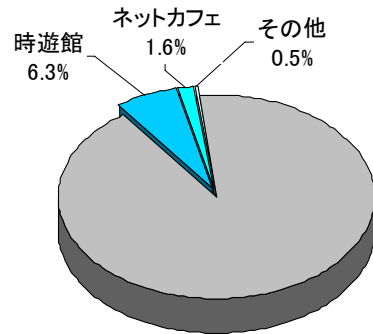
出退店の状況

	前期末店舗数	閉店減少	業変減少	業変増加	直⇔FC減少	直⇔FC増加	新店増加	増減数	今期末店舗数
時遊館(カラオケ)	23	-1					+2	+1	12
WILL BE(ネットカフェ)	9	-1						-1	12
その他	3	-2						-2	9
合計	35	-4					+2	-2	33

売上・客数・原価の状況

	売上高(百万円)		客数(千名)		客単価(円)	
	前期比	前期比	前期比	前期比	前期差	
その他事業全店	1,655	90.8%	1,178	97.3%	1,405	-101
時遊館(カラオケ)	1,243	99.9%	856	104.9%	1,453	-73
WILL BE(ネットカフェ)	323	80.8%	322	81.6%	1,003	-9
その他	88	49.8%	0	-	-	-
その他事業店舗既存	1,480	91.2%	1,057	96.5%	1,400	-83
時遊館(カラオケ)	1,089	91.3%	753	96.4%	1,446	-82
WILL BE(ネットカフェ)	304	95.5%	304	96.8%	1,000	-13
その他	87	77.6%	0	-	-	-

各業態の売上構成比



※既存店は、13ヶ月以上稼働店舗を既存店として取扱っております。
 ※客単価・原価率は前年同期と比較しております。

貸借対照表(連結)

●資産・負債の減少

(単位:百万円)

	2010年3月期		2011年3月期 第2四半期		増減		主要増減理由
	金額	比率	金額	比率	金額	比率	
流動資産	4,551	15.1%	4,367	14.7%	-183	-0.4%	現金及び預金 -165
固定資産	25,606	84.9%	25,443	85.3%	-162	+0.4%	有形固定資産 +191 無形固定資産 +40 投資その他の資産 -394
資産合計	30,157		29,811		-345		
流動負債	9,441	31.3%	8,131	27.3%	-1,310	-4.0%	1年以内償還の社債 -671 1年以内償還予定の転換社債 -500 短期借入期 -27 1年以内返済予定の長期借入金 -82
固定負債	9,316	30.9%	10,260	34.4%	+944	+3.5%	長期借入金 +37 資産除去債務 +669
純資産合計	11,398	37.8%	11,419	38.3%	+21	+0.5%	利益剰余金 -41 その他有価証券評価差額金 +29 繰越ヘッジ損益 +33
負債及び純資産合計	30,157		29,811		-345		
自己資本比率	37.8%		38.3%		+0.5%		
1株当たり純資産	37.59円		37.96円		+0.37円		

17

キャッシュ・フロー計算書

●フリーキャッシュフロー増加

社債・転換社債の償還、借入金返済により、期末残高は減少

(単位:百万円)

	2011年3月期 第2四半期	主な要因	参考: 2010年3月期 第2四半期
営業活動によるCF	1,747	減価償却費 808 支払利息 144 固定資産売却損 88 資産除去債務会計基準適用に伴う影響額 482 仕入債務の増減額 306	1,330
投資活動によるCF	-462	有形固定資産の取得 -597 敷金及び保証金の支払 -109 敷金及び保証金の返還 295	-1,068
財務活動によるCF	-1,450	短期借入れの純減 -27 長期借入金の純減 -45 ファイナンス債務の返済 -121 社債・転換社債の償還 -1,171 配当金の支払 -84	-1,109
現金及び現金同等物の増減額	-165		-847
現金及び現金同等物の期末残高	2,633		2,410
フリーキャッシュフロー	1,284		262

18

Ⅱ：第3・4四半期の方針



2011年3月期の見通し(連結)

●通期の見通し変更なし

(単位:百万円)

	第2四半期			2011年3月期 通期見通し			第2四半期			2010年3月期 通期実績	
	累計期間	構成比	前期比		構成比	前期比	累計期間	構成比		構成比	
売上高	20,073	100.0%	93.9%	40,388	100.0%	97.0%	21,379	100.0%	41,655	100.0%	
売上原価	6,585	32.8%	93.1%	13,347	33.0%	98.9%	7,070	33.1%	13,501	32.4%	
売上総利益	13,488	67.2%	94.3%	27,041	67.0%	96.0%	14,308	66.9%	28,153	67.6%	
販売費及び一般管理費	12,443	62.0%	93.5%	25,058	62.0%	97.4%	13,311	62.3%	25,726	61.8%	
営業利益	1,044	5.2%	104.7%	1,982	4.9%	81.7%	997	4.7%	2,426	5.8%	
営業外収益	311	1.5%	86.6%	625	1.5%	88.2%	359	1.7%	708	1.7%	
営業外費用	334	1.7%	85.2%	706	1.7%	92.5%	392	1.8%	764	1.8%	
経常利益	1,021	5.1%	105.9%	1,901	4.7%	80.2%	964	4.5%	2,371	5.7%	
税引前純利益	189	0.9%	148.9%	236	0.6%	56.1%	127	0.6%	421	1.0%	
法人税等	146	0.7%	175.8%	-440	-1.1%	22.6%	83	0.4%	-1,948	-4.7%	
純利益	42	0.2%	97.6%	677	1.7%	28.6%	43	0.2%	2,370	5.7%	
EPS(1株利益)	0.00円			3.53円			0.01円		13.72円		

第3・4四半期の主要な方針

- 既存店売上（客数）回復に重点
 - ・QSC向上・従業員教育の徹底
 - ・オペレーション・労務管理の強化
 - ・販売促進の強化
 - ・顧客管理の見直し
- 設備投資
 - ・新規出店 2店舗：いろはにほへと 1店舗 時遊館 1店舗
 - ・業態変更 0店舗
 - ・改装 1店舗：にぎりの徳兵衛 - 低価格無人ベルト化
 - ・店舗閉店 1店舗：廻転寿司アトムボーイ 1店舗

21

第3・4四半期の主要な営業方針

- すし部門 – ブランド力を強化し、低価格回転寿司との差別化
 - ・TVコマーシャル等の告知を強化し、集客力の再開拓
 - ・漁港との協力関係・鮮魚流通ルートの強化
- 和食業態 – 付加価値の向上
 - ・有機野菜利用の充実
 - ・季節商品などのスポットメニューの入替え強化
- 焼肉業態 – 競合他社との価値の差別化
 - ・US牛導入 - 品質の向上と仕入価格の低減
 - ・食べ放題メニューの拡充
- 洋食業態 – 店舗拡大に向けた内容の改善
 - ・オペレーションの効率化
 - ・対象顧客・需要の幅を広げるメニュー構成
- 居酒屋業態 – 顧客の定着・回帰
 - ・対象顧客層にあわせたメニュー・プライスゾーンの構成充実

22

参考資料



企業沿革

- | | |
|-----------|--------------------------------------------------------------------------------------------|
| 1965年 4月 | 福井県福井市有楽町に寿司業「徳兵衛寿司」(個人経営)を開業 |
| 1972年 1月 | 福井県福井市開発に資本金200万円で「株式会社徳兵衛寿司」
(現 株式会社アトム) を設立 |
| 1980年 6月 | 「日本テレビ音楽株式会社」(現契約先は株式会社手塚プロダクション)と
著作物使用許諾契約(鉄腕アトムのキャラクター使用許諾契約)を締結し、
「アトムボーイ」の商標を使用 |
| 10月 | 「株式会社アトム」に商号変更 |
| 1994年 11月 | 日本証券業協会に株式を店頭登録 |
| 1998年 11月 | 名古屋証券取引所市場第2部に株式を上場 |
| 2000年 9月 | 東京証券取引所市場第2部に株式を上場 |
| 2003年 4月 | 「株式会社唐楽家」を吸収合併 |
| 2005年 4月 | 「株式会社アトムボーイ」を吸収合併 |
| 7月 | ㈱オリンパス・キャピタル・ホールディングスあて第三者割当増資40億円を実施 |
| 10月 | 株式会社コロワイド傘下へ |
| 2006年 1月 | 「株式会社アトムライス」を吸収合併 |
| 8月 | 資本金43億53百万を26億73百万円へ減資 |
| 10月 | 「株式会社がんこ炎」を吸収合併 |
| 2009年 3月 | 「株式会社ジクト」を吸収合併 |

コロワイドグループ

●株式会社コロワイドの概要

設立 1963年4月19日

上場 東証一部 1999年10月13日

首都圏を中心に居酒屋・飲食店を全国展開するコロワイドグループの中核会社。
2004年10月から持ち株会社化。
M&Aを積極的に展開。

主なM&A

- ・2002年3月期 平成フードサービス
- ・2003年3月期 明治製菓リテイル
ドリームフード
- ・2004年3月期 鼎屋
- ・2005年3月期 アムゼ
- ・2006年3月期 がんこ炎
アトム
- ・2007年3月期 宮
- ・2008年3月期 パンノウ水産

- = キッチンセンター
- = 加工センター

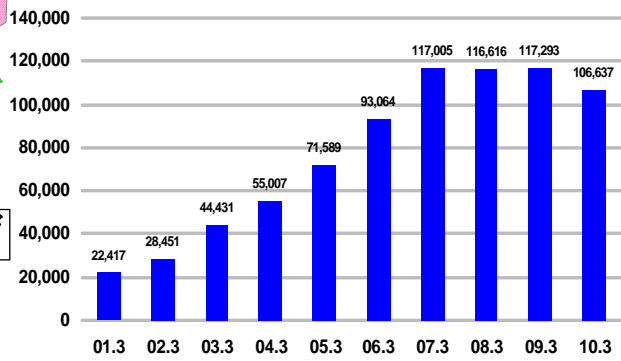
アトム

コロワイド
東日本

直営店舗数

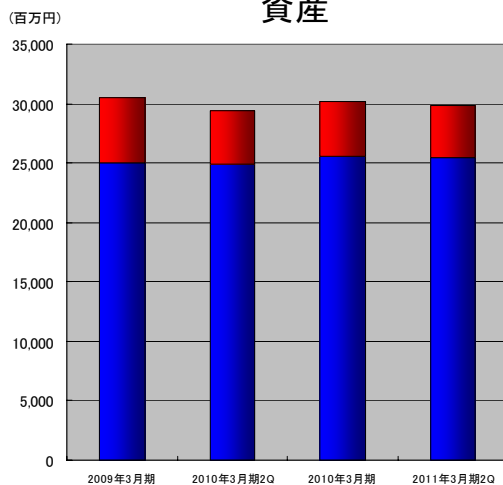
東京都	162 店舗
神奈川県	119 店舗
その他関東	111 店舗
関西	96 店舗
東海	155 店舗
北海道	75 店舗
東北・信越・北陸	153 店舗
合計	871 店舗

2010年9月末現在

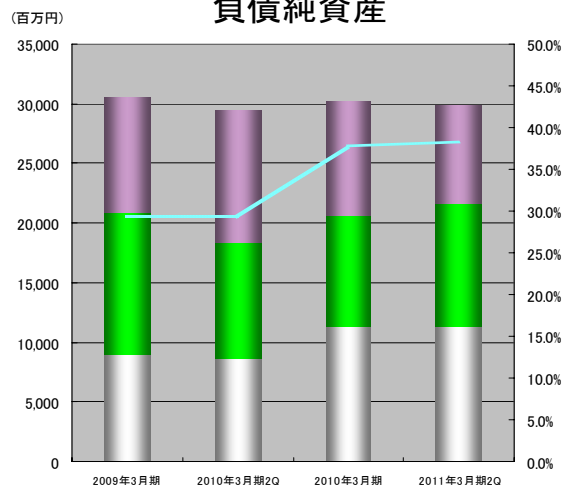


連結財政状態指標

資産



負債純資産



(単位: 百万円)

科目	2009年3月期	2010年3月期2Q	2010年3月期	2011年3月期2Q
流動資産	5,499	4,506	4,551	4,367
固定資産	25,020	24,887	25,606	25,443
資産合計	30,520	29,394	30,157	29,811
流動負債	9,621	11,051	9,441	8,131
固定負債	11,957	9,710	9,316	10,260
純資産	8,940	8,632	11,398	11,419
負債純資産合計	30,520	29,394	30,157	29,811
自己資本比率	29.3%	29.4%	37.8%	38.3%
ROE(自己資本利益率)	2.1%	-	23.3%	-

本資料に掲載しております見通し等は、発表時点において把握できる情報から得られた、当社の経営者の判断に基づく見通しであり、リスクや不確定要素を含んでおります。

実際の業績は、市場における変化や経済動向の変動など、さまざまな重要な要素により、業績見通しとは大きく異なる可能性がございますことを、予めご承知おきくださいますようお願い申し上げます。

IRお問合せ

株式会社アトム 経営企画室

TEL: 052-249-5225

E-mail: atom-ir@atom-boy.com

<http://www.atom-corp.co.jp/>